



Samouczek

zespół **BeeFighters.com**

<https://www.facebook.com/beefighters>

Kopiowanie bez zgody autora zabronione.

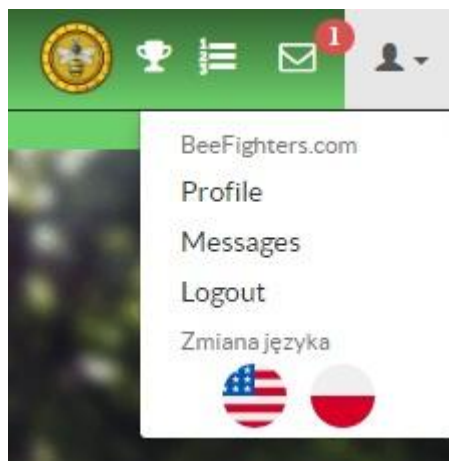
Spis treści

1. Początki.....	2
2. Przygoda	2
3. Akcje	3
4. Ogród/Wymiana miodu	3
5. Przemysł.....	4
6. Pszczoły	4
7. Arena.....	6
8. Podziemia.....	7
9. Handel	7
10. Rozwój	7
11. Koniec	8

1. Początki

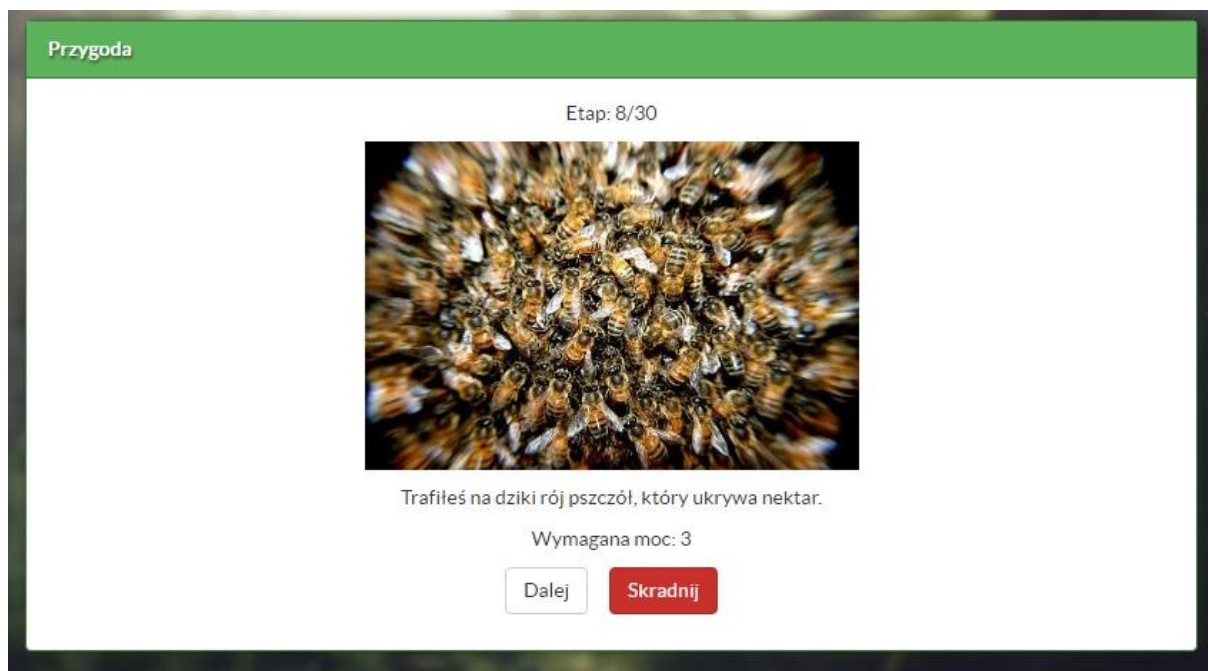
Witaj graczu, na początku przygody z grą BeeFighters.com, ustaw język gry na polski, ułatwi nam to poruszanie się po wirtualnym świecie gry. Aby zmienić wersję językową należy w prawym górnym rogu kliknąć na rozsuwalne menu i wybrać flagę biało-czerwoną.

Na początku wszystko wydaje się trudne, lecz czytając ten samouczek, krok po kroku gra stanie się przejrzysta i zrozumiała. Na co czekać? Zaczynamy!



2. Przygoda

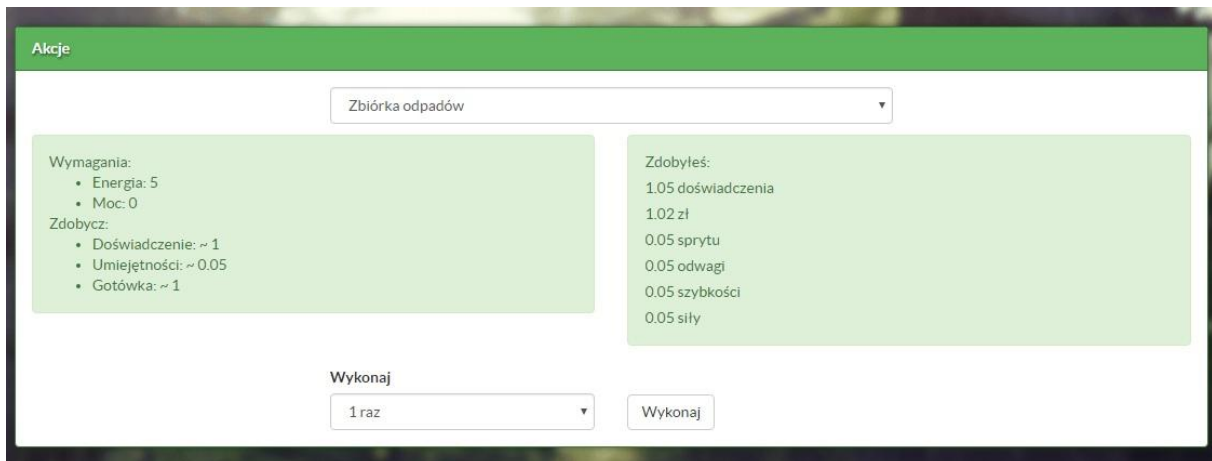
Rozejrzysz się po otaczającym Cię świecie. Pierwszymi krokami, jakie powinieneś rozpocząć jest wybranie działu **Przygoda**. To w niej będziesz pozyskiwał wszelkiego rodzaju dobra występujące w grze. Wybierz przycisk *Start przygody* znajdujący się on na środku ekranu i ruszaj w drogę.



Czynność przygody możesz wykonywać, co 3 minuty. A znalezione w niej dobra (nektar, miód, walutę, klucze do podziemi oraz pszczoły) możesz wykorzystać w późniejszym etapie gry.

3. Akcje

Na Twoim koncie, co minutę naliczana jest energia, którą możesz wykorzystać na pomoc innym. Za każdą pomoc będziesz otrzymywał wynagrodzenie w postaci gotówki występującej w grze. Wejdź w dział **Akcje**, aby spieniężyć swoją energię.



Zwróć uwagę że każda **Akcja** wymaga pewnego pułapu mocy. **Akcje** wymagające więcej mocy oferują większe wynagrodzenie. Stan **Mocy** oraz **Energii** możesz sprawdzić w lewym górnym rogu ekranu, jak i w profilu głównym gracza.

4. Ogród/Wymiana miodu

Dodatkowym źródłem zarabiania jest zakładka **Ogród**, w której to możemy posadzić różnego rodzaju drzewa, krzewy oraz rośliny. Każde nasiono wymaga innego czasu wzrostu. Posiej pierwsze nasiono i czekaj na jego wzrost, w tym czasie wykonując kolejne **Przygody**.

Po upływie odpowiedniego czasu, zbierz swoje plony. Zebrane plony znajdziesz w dziale **Ogród**, zakładka **Zbiory**. Przejdź do zakładki i sprzedaj zbiory.

Czas zmierzyć się z działem **Wymiana miodu**. W grze występują cztery rodzaje miodu: wielokwiatowy, z krzewów, z kwitnących drzew oraz leśny. Każdy miód ma swoje zadanie w grze:

- miód wielokwiatowy możemy wymienić na nektar,
- miód z krzewów możemy wymienić na walutę,
- miód z kwitnących drzew możemy wymienić na energię,
- miód leśny możemy wymienić na pszczołę.

Wymień swój miód, a następnie przejdźmy do kolejnej lekcji.

5. Przemysł

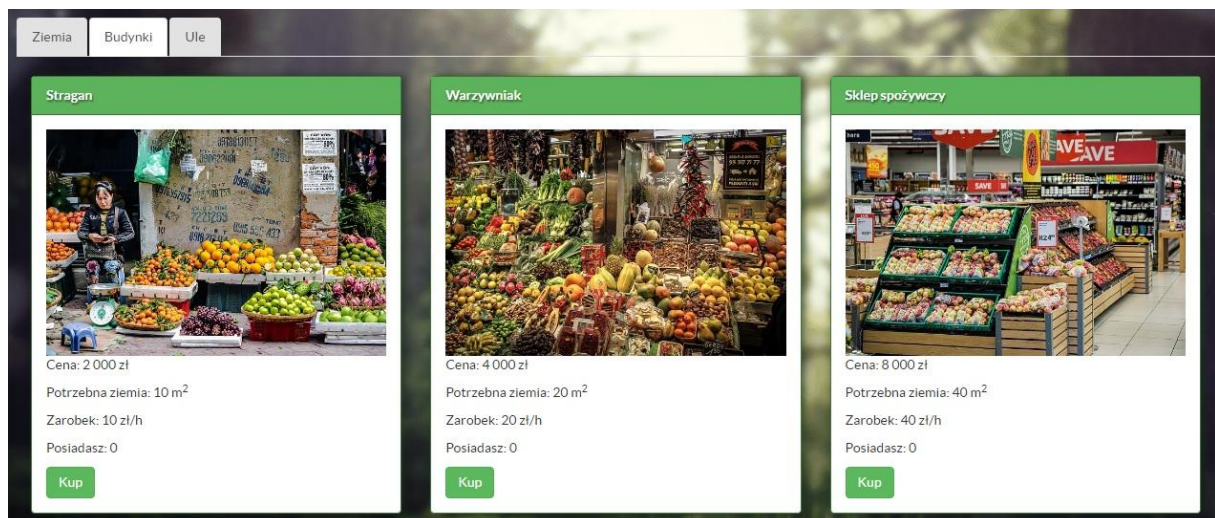
Przyszedł czas, aby wydać nasze pieniądze na budynki występujące w grze. Stan swoich funduszy możesz sprawdzić w lewym górnym rogu gry oraz w swoim profilu.

Zwróć na początku uwagę, że każdy budynek potrzebuje pewnej ilości ziemi, aby mógł funkcjonować.

Właśnie przyszedł czas, w którym musisz zdecydować, w która branżę biznesu chcesz zainwestować. Do wyboru masz:

- 1) zakup budynków przemysłowych, które generują pieniądze,
- 2) ule, w których produkowany jest miód.

Budynki działają na zasadzie zarobku pasywnego. Przez cały czas bez względu na to czy się logujesz do gry, czy nie, budynki oraz ule generują dobra, które później możesz wykorzystać na rozbudowę własnego imperium.



Pieniądze wydane czas ruszać dalej.

6. Pszczoły

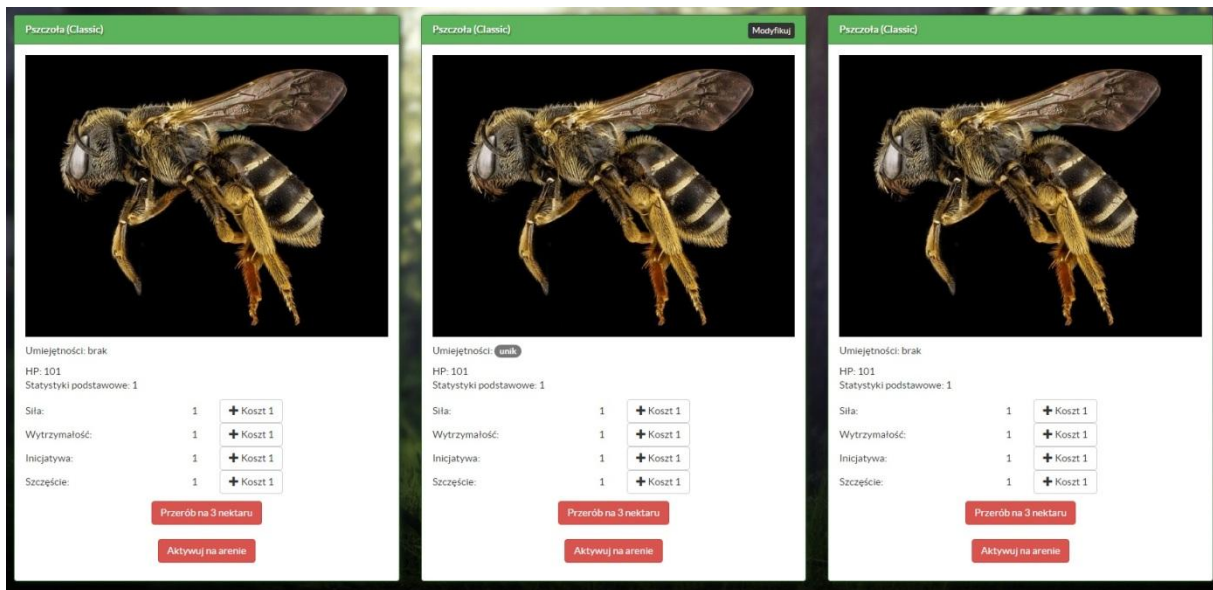
W grze występują 4 rodzaje walczynek pszczoł:

- classic (0-5 umiejętności)
- rare (0-4 umiejętności)
- epic (0-4 umiejętności)
- legendary (0-6 umiejętności)

Dzięki zdobywanemu w grze nektarowi możemy polepszyć statystyki naszej pszczoły występującej na **Arenie**. Niepotrzebne pszczoły możemy wymienić na nektar, modyfikować genetycznie albo sprzedać innemu użytkownikowi.

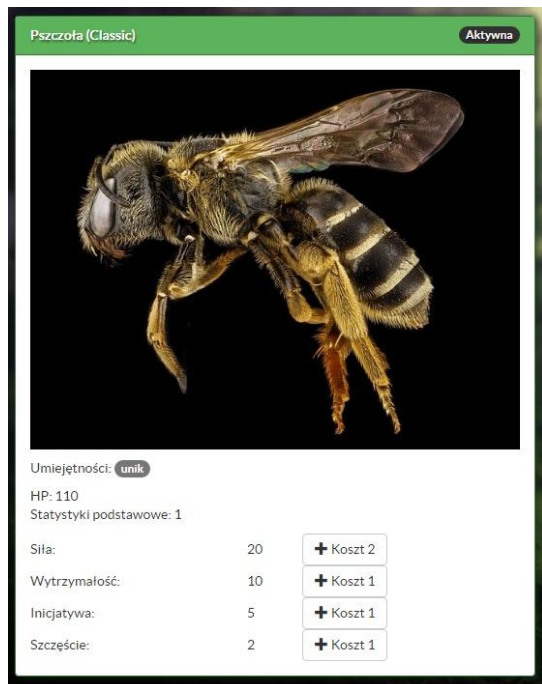
Poprzez **modyfikacje genetyczne** możemy wzbogacić naszą pszczołę o dodatkowe umiejętności, występuje 6 umiejętności:

- żądło - dodatkowe obrażenia krwawienie, czas 2 rundy
- trucizna - dodatkowe obrażenia trucizna, czas 3 rundy
- regeneracja HP - życie pszczoły zostaje natychmiastowo uleczone o 5% całkowitego HP
- stalowy pancerz - zadawane obrażenia przez przeciwnika zostają pomniejszone o 90%
- ogłuszenie - przeciwnik nie wykonuje ruchu w danej rundzie
- unik - unikamy ataku przeciwnika w danej rundzie



Poprzez wykonywanie przygód, handel oraz wymianie miodu, pozyskujemy dodatkowe pszczoły. Należy zwrócić uwagę, że tylko pszczoły z umiejętnościami możemy poddać modyfikacji genetycznej. Spośród dostępnych pszczoł wybierz swoją najlepszą *Aktywuj na arenie*, dostępny nektar wykorzystaj w polepszenie statystyk naszej pszczoły.

Pszczoła wybrana, statystyki uzupełnione, czas ruszać na **Arenę**.



Przy okazji możesz się szybko zapoznać z zakładką **Modyfikacje** w dziale **Pszczoły**. Zwróć uwagę że do uzyskania wyższego poziomu pszczoły potrzeba odpowiedniej ilości pszczół niższego szczebla.

W grze istnieje również **Pszczoły odkrywcy**, zakup pszczołę w późniejszym etapie gry, po czym wyślij ją w podróż. Podróż owocuje w zdobywaniu nektaru, miodu oraz przy dużym szczęściu dodatkowej pszczoły, którą możemy sprzedać, wymienić na nektar, modyfikować bądź aktywować na **Arenie**.

7. Arena

Czas na rywalizację z innymi graczami i pokazaniu światu kto jest najlepszy. Przejdźmy do działu **Arena**, w którym możemy zmierzyć się z graczami. Ulepszaj ciągle swoją pszczołę, przeciwnicy tylko czekają na to, aby Cię pokonać.

WYGRAŁEŚ!

Atakujący



BeeFighters.com - Pszczoła (Classic)

HP: 34,4(110)

Siła: 24

Wytrzymałość: 10

Inicjatywa: 5

Szczęście: 2

Obrońca



keksier - Pszczoła (Classic)

HP: -2,9(102)

Siła: 7

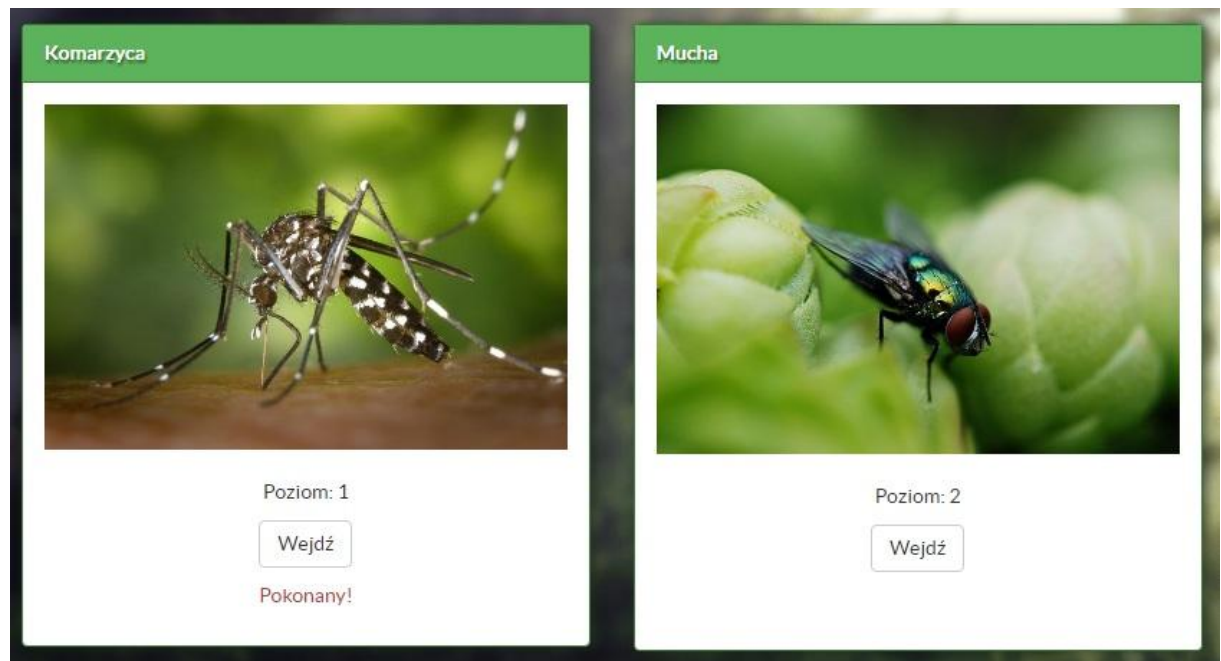
Wytrzymałość: 2

Inicjatywa: 1

Szczęście: 1

8. Podziemia

W chwili wolnego czasu, kiedy nasze plony wzrastają, nasza pszczoła szykuje się do kolejnej walki na Arenie, a przygoda została ukończona, możemy przejść do działu **Podziemia**. Każdego dnia możemy wykonać trzy darmowe ataki z napotkanymi owadami. Za wygraną walkę dostajemy odpowiednie wynagrodzenie, które możemy wykorzystać w grze.



Możliwe jest wykonanie większej ilości walk, podarunkiem ze posiadamy odpowiedni klucz, który możemy znaleźć podczas wykonywania przygody.

9. Handel

Z postępem gry będziesz produkował oraz zdobywał duże ilości odpowiednich dóbr, pomyśl może o handlu z innymi graczami. Pomoże Ci w tym dział **Handel**. Pamiętaj o motcie, którym kieruje się każdy handlowiec: „*Kup taniej, sprzedaj drożej*”.

10. Rozwój

Z czasem budynki i ule drożeją, sprawdź czy bardziej opłacalne nie będzie rozwój odpowiedniej nauki. Dostępne kwalifikacje sprawdź w dziale **Rozwój**.

11. Koniec

I tym o to sposobem dojrnęliśmy do końca naszego samouczka. Sprawdź pozostałe działy. Aplikuj formularz zgłoszeniowy od odpowiedniego klanu albo załóż swój własny, jeśli czujesz się na siłach.

Polecaj naszą grę innym, dzięki czemu możesz pozyskać dodatkowe bonusy w grze np.: odblokowanie dodatkowej **Pszczoly odkrywcy!**

Jeśli masz jakieś pomysły odnośnie rozbudowania oraz nowej funkcjonalności w grze, załóż temat w **Dziale pomysłów**.

A na koniec przyszła pora przywitać się z graczami w dziale **Chat**.



Życzymy miłej i owocnej gry – zespół BeeFighters.com

<https://www.facebook.com/beefighters/>